

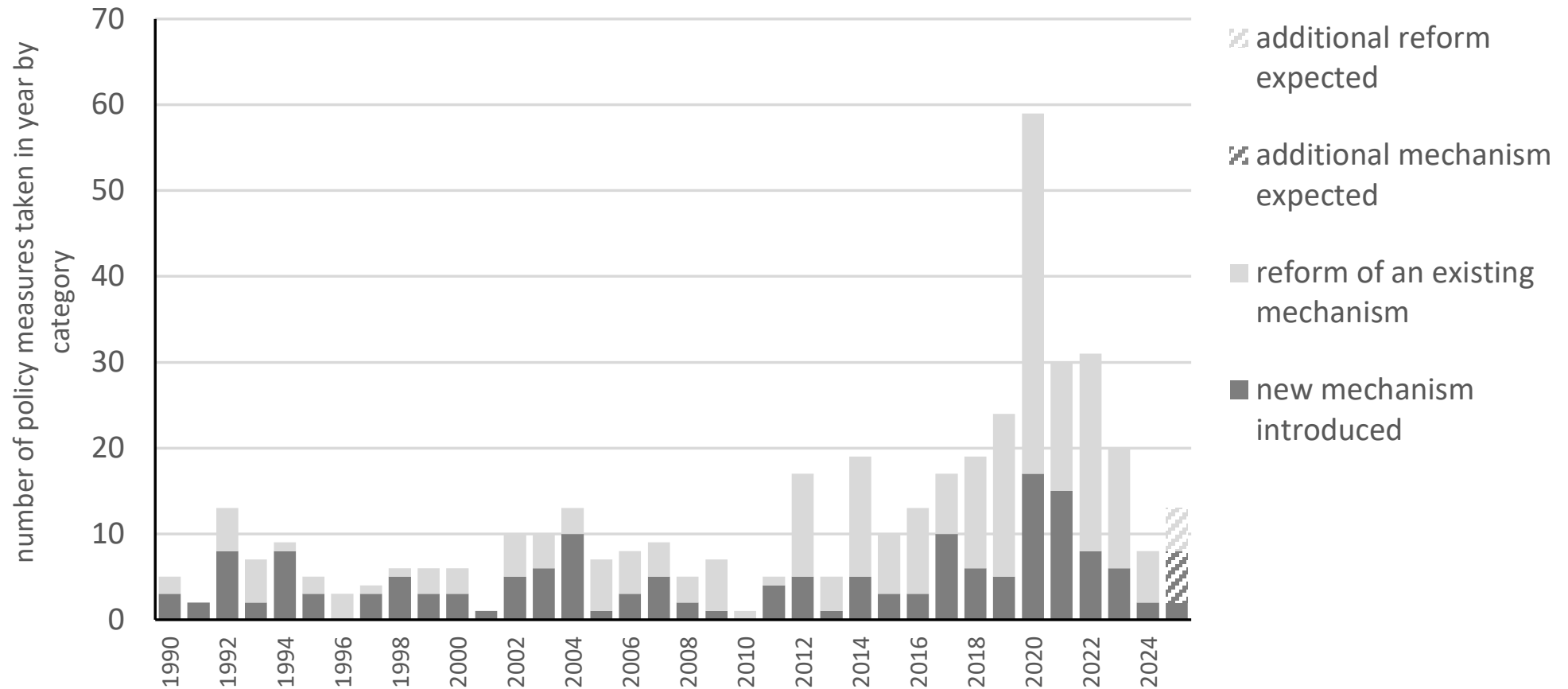


EVOLUCIONES GLOBALES EN MATERIA DE CONTROL DE SEGURIDAD NACIONAL: PERSPECTIVA DE LA OCDE

25 Marzo 2026
Nicolás Rosselot, OECD



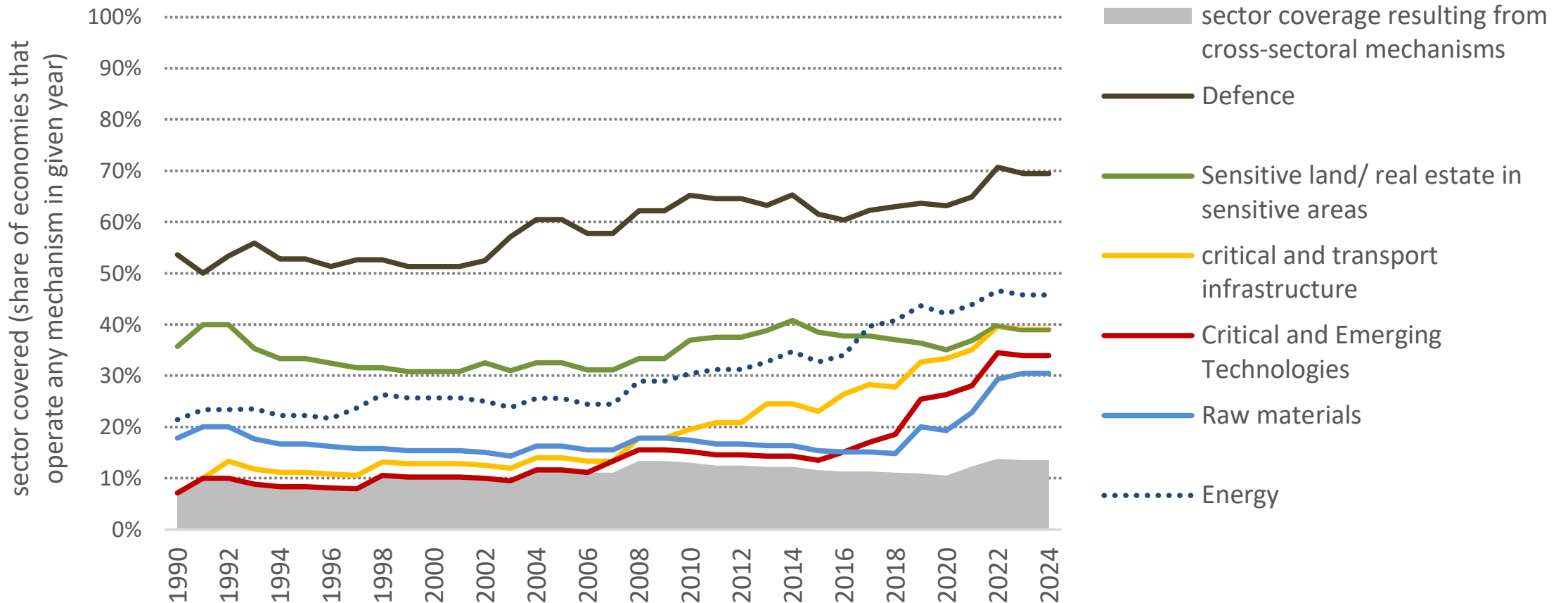
Adopción y reforma crecientes de mecanismos de control de inversiones por motivos de seguridad a nivel global (1990-2025).



Note: Sample includes a list of more than 100 jurisdictions worldwide. More than one measure may be counted for a given jurisdiction in a year. Information for 2025 based on information available to the OECD Secretariat as of May 2025.
Source: OECD.



Evolución del alcance de los mecanismos de control de las inversiones (sectores seleccionados, 1990-2024).



Note: Graphs show aggregate occurrence of coverage of the indicated sector in investment security policies in a given year in the sample of 61 economies. Legislation may frame these sectors in different terms and aggregations were made to enhance readability. The grey area shows the proportion of economy-wide mechanisms which cover the indicated sectors but do not mention them specifically.

Data for 2024 as of March 2024.

Source: OECD.

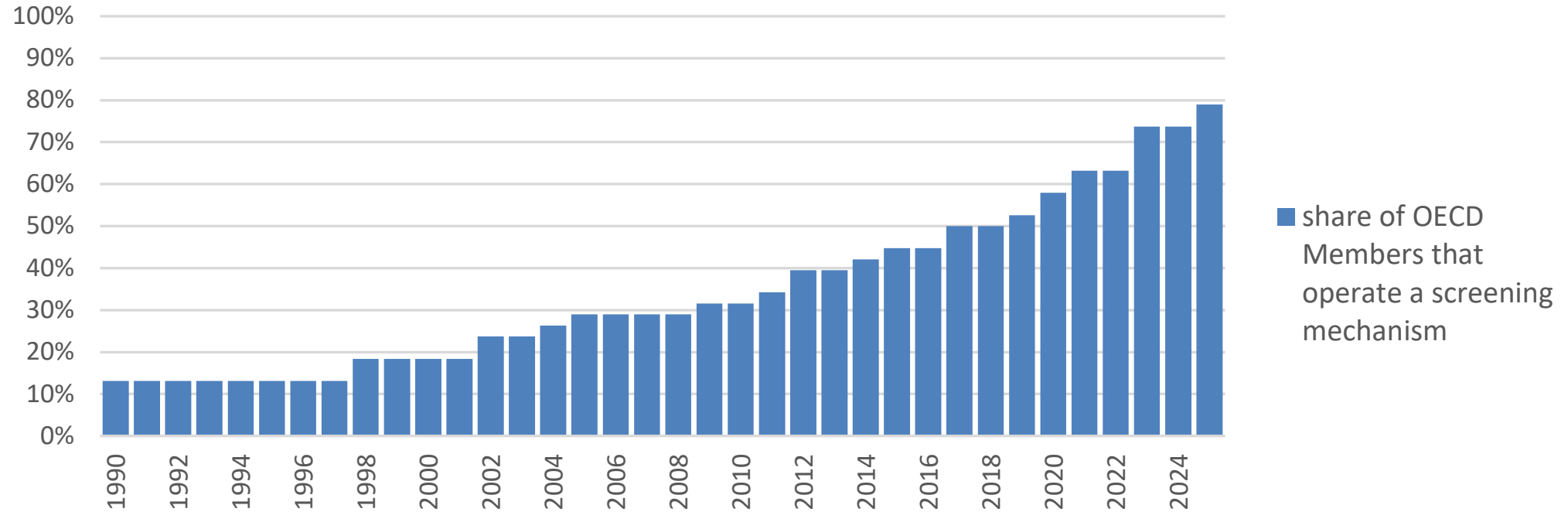


Riesgos a la seguridad nacional asociados a la inversión extranjera que concentran la atención

- Adquisición de activos de **infraestructuras críticas**. Acceso a **datos** o **tecnologías sensibles**.
- Inversiones vinculadas a la **influencia del Estado** o a objetivos estratégicos.
- Alta concentración de propiedad extranjera en sectores sensibles que puedan generar riesgos de **dependencia** futura



Evolución de los países de la OCDE que cuentan con mecanismos de *screening* (1990-2025)



Note: Data regarding investment screening mechanisms in effect in OECD economies.
Data for 2025 as of May.
Source: OECD.



Líneas Directrices de la OCDE de 2009 para las Políticas de Inversión de los Países Receptores Relacionadas con la Seguridad Nacional

Principios claves de las Directrices de 2009

No discriminatorias

Medidas de aplicación general que garanticen un trato equivalente a los inversionistas en situaciones comparables.

Transparentes/ Previsibles

Aunque la confidencialidad es importante, los marcos regulatorios deben ser lo más transparentes posible para mejorar la previsibilidad, mediante informes, divulgación de decisiones y consultas con las autoridades.

Proporcionalidad regulatoria

Las restricciones o condiciones a la inversión deben limitarse a lo estrictamente necesario para proteger la seguridad nacional y evitarse cuando existan medidas alternativas adecuadas.

Responsabilización de las autoridades

Deben establecerse mecanismos de supervisión gubernamental, parlamentaria y judicial que aseguren la rendición de cuentas, fomenten la cooperación internacional y garanticen la responsabilidad de las autoridades.



Reflexiones para economías que consideren adoptar un mecanismo de *screening*

- Evaluar las vulnerabilidades en materia de seguridad que podrían requerir protección;
- Definir los sectores que deben quedar cubiertos por el mecanismo, así como las modalidades de control regulatorio aplicables a dichos sectores;
- Identificar a los actores responsables de la implementación y aplicación del mecanismo.



Gracias

Contacto

Nicolas Rosselot
Legal Analyst
OECD Investment Division
nicolas.rosselot@oecd.org

Más información

Investment security
www.oecd.org/en/topics/investment-and-national-security.html