



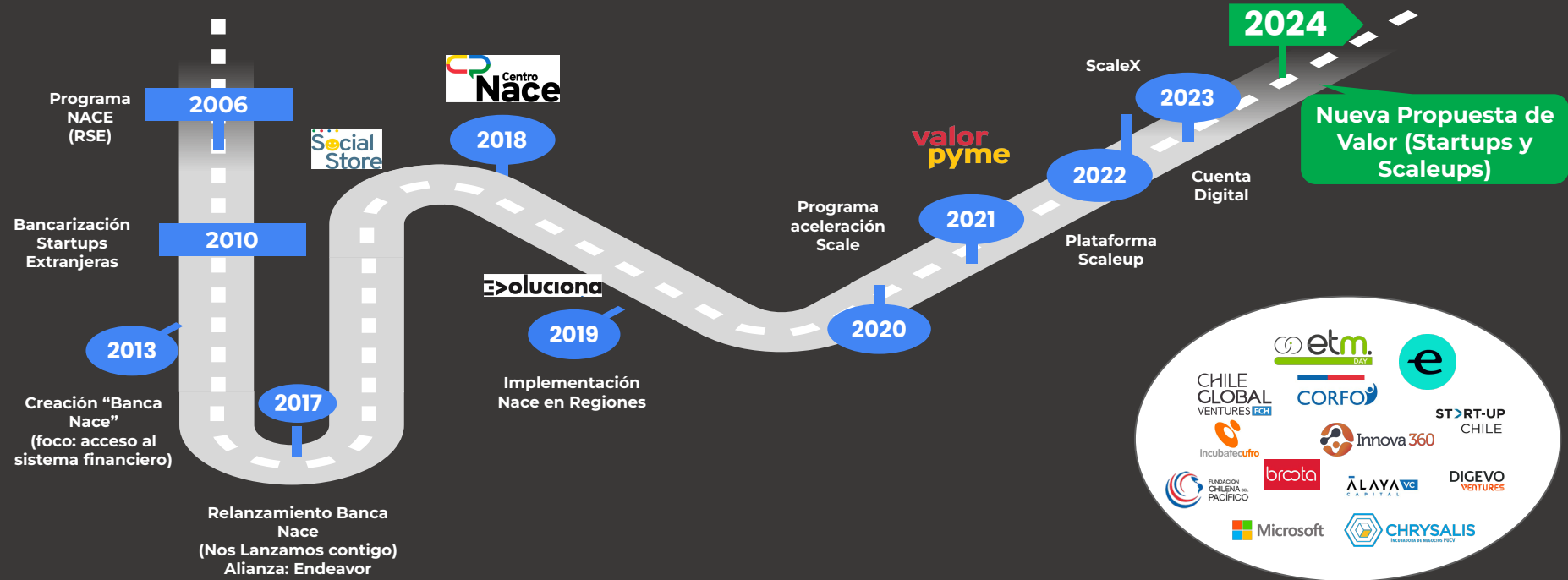
Bci Nace

Desarrollando el
emprendimiento de alto
impacto





Nace: 18 años liderando el apoyo al Emprendimiento y en conexión con el ecosistema



Más de 20K emprendedores apoyados y más de US\$ 700 millones en financiamientos



¿Por qué Startups y Scaleups?

**1% empresas y generan + de
40% empleo**

- Empleo de calidad.
- Innovación.
- Dinamismo económico.
- Inversión extranjera.
- Contribución al PIB.
- Inspiran

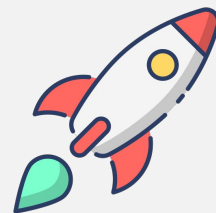




Buscamos....



Startups



Scaleups

Emprendedoras(es) en etapa temprana cuyos negocios tienen el potencial de transformar industrias y generar impacto económico, social y medioambiental.

- Modelo de negocio innovador y escalable.
- Equipo de alto potencial.
- Solución validada en el mercado.



Propuesta de Valor Única



Propuesta de Valor única en el mercado



1

Modelo Atencional 100% dedicado a emprendimientos en etapa temprana (Stgo y Regiones).

2

Evaluación crediticia especializada.

3

Financiamientos a la medida (plazo, estructura y tipo de productos).

4

Acceso a la mejor red de negocios y networking.

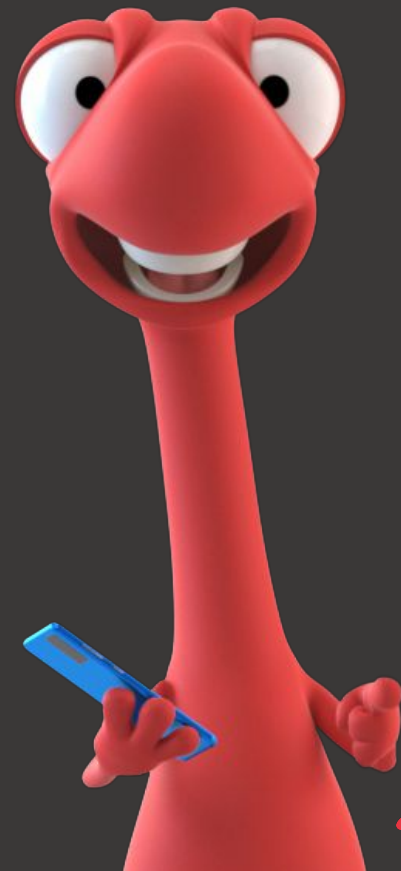
5

Servicios complementarios para escalar.

Condición para
crecer-escalar:

“Acceso a Apoyo Financiero”

*Pero sólo 2 de cada 10 Startups/Scaleups
acceden a Financiamiento Bancario o de
Inversionistas*



Aspiración 2024:



**+US\$ 50 millones
en financiamientos vía
deuda**

- *Capital de Trabajo*
- *Bridge*
- *Expansión nuevos mercados*
- *Lanzamiento nuevos productos*
- *Internacionalización*

Ventajas uso deuda bancaria como alternativa de financiamiento



1. **Complemento estrategia de financiamiento:** la deuda bancaria puede proporcionar una fuente adicional de financiamiento que complementa las inversiones de capital riesgo u otras fuentes de financiamiento.
2. **Mantenimiento del control:** el uso de deuda permite a los fundadores mantener el control sobre su empresa. La deuda no implica la emisión de nuevas acciones, por lo que no hay dilución de la propiedad.
3. **Flexibilidad en el uso de fondos:** Los fondos obtenidos a través de deuda bancaria pueden utilizarse de manera flexible para diversos fines, como financiar el crecimiento, invertir en investigación y desarrollo, adquirir activos o cubrir gastos operativos.
4. **Costos predecibles:** los costos asociados con la deuda bancaria suelen ser más predecibles en términos de tasas de interés y plazos de reembolso.
5. **Construcción de historial crediticio:** Utilizar la deuda de manera responsable y pagarla puntualmente puede ayudar a construir un historial crediticio sólido para la empresa, lo que puede ser beneficioso para obtener financiamiento en el futuro.

Algunos logros a Marzo 24



- 1** | **179** clientes con financiamientos por un total de **MMUS\$ 11**; incluyendo el **primer financiamiento en Bci Miami**. Además registramos un Tubo colocaciones por **MMUS\$ 4**.
- 2** | **Alianzas Ecosistema** con actores relevantes para conectar con nuevos clientes, a través eventos, charlas, y networking.
Nuevas Alianzas: Broota, CCS, Incubatec UFRO, Alaya, Magical, Innova 360, Casa W y Acelera Latam
- 3** | **Centro Nace:** mensualmente **1.200** startup visitan el cowork y **500** empresas/startup asisten a eventos
- 4** | Iniciamos nuestra **Academia de Emprendedoras** que tiene por objetivo la entrega de herramientas clave para acelerar sus emprendimientos y aumentar sus ventas.
Postulaciones abiertas entre el 11-24 marzo



Gracias

