

El Impacto de la Política Comercial y los Tratados en el Crecimiento Económico Chileno 2000-2020

23 de diciembre de 2021



Por encargo de



FUNDACIÓN
CHILENA DEL
PACÍFICO

gfortv@leyf.cl

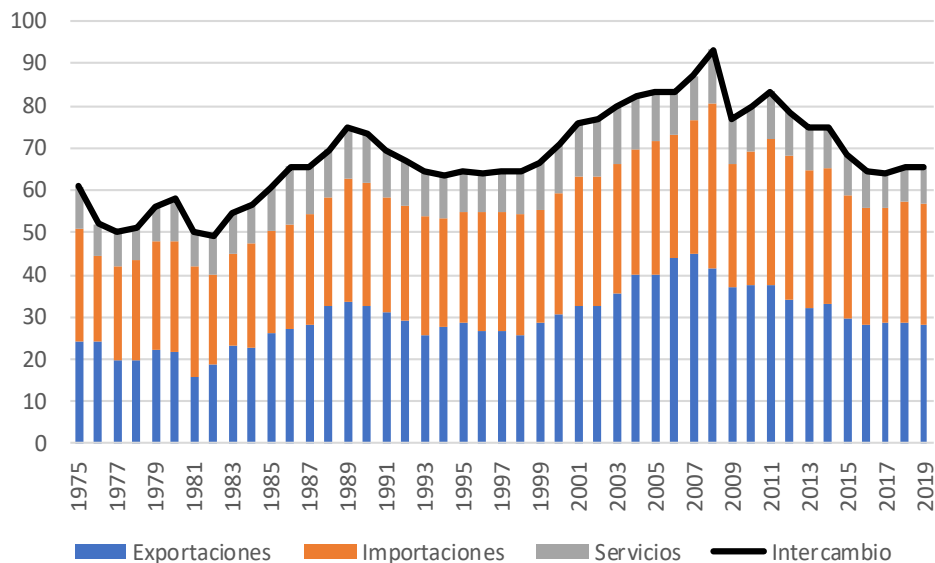
www.leyf.cl

Índice

- I. Efectos de la Política Comercial en la Integración Internacional de Chile***
- II. Impacto de la Política Comercial en el Crecimiento Económico***
- III. Escenarios futuros para el Crecimiento tendencial del PIB.***

Efectos de la Política Comercial chilena: 1990-2021

Intercambio Comercial de Chile (% del PIB)

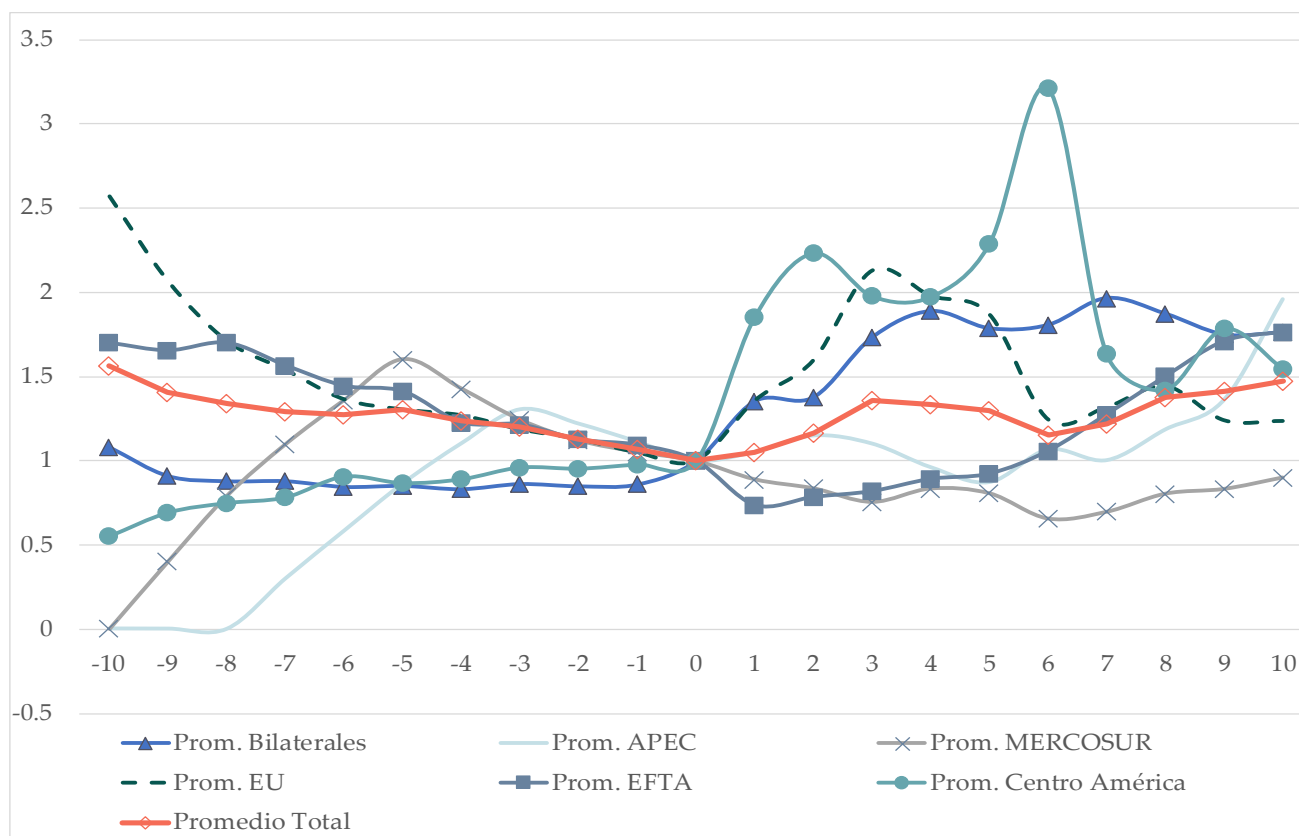


Apertura Comercial y Diversificación de Exportaciones

	1970	1985	1990	1995	2005	2015	2018
Exports (USDMM)	1.1	3.8	8.4	16.0	42.0	62.0	75.5
Exports (% PIB)	12	26	32	29	40	29	29
Comercio (% PIB)	23	51	62	55	72	59	57
Mercados de destino (Nro)	31	120	122	141	184	200	199
Empresas exportadoras (Nro)	150	2345	4125	5844	6880	8100	8080
Numero de Productos	200	1437	2300	3622	5303	4728	5092
Exportaciones No Mineradas (% Exp Bienes)	14	43	45	51	48	48	47
Exportaciones Industriales (% Exp Bienes)	11	29	33	41	41	39	39

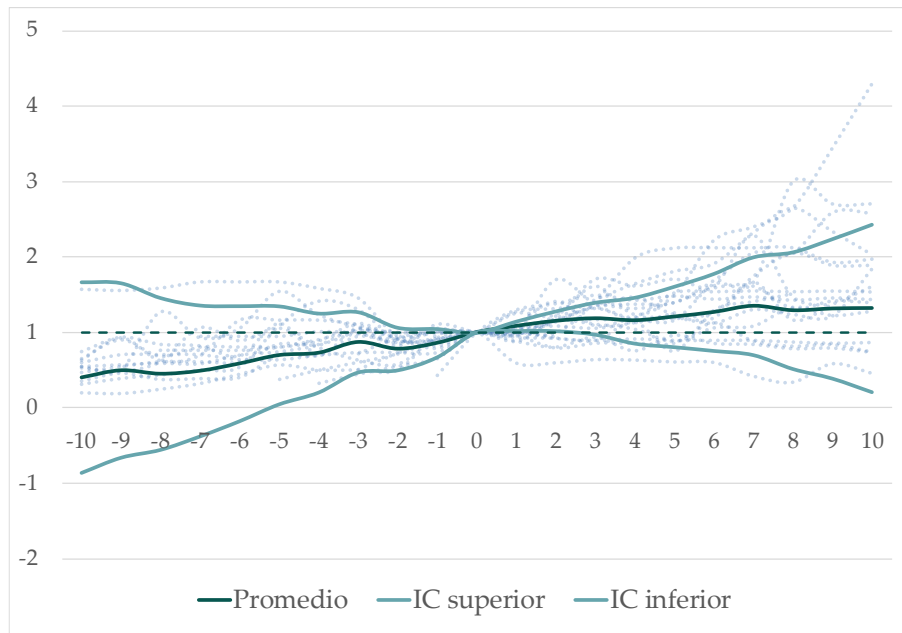
Efectos de los TLC en el Comercio Bilateral

- En promedio, el comercio de Chile aumentó después de firmar TLC (comercio bilateral medido en términos reales).
- Se incrementó 20% a los 5 años y 50% a los 10 años de firmados los TLC respecto a los años previos a la firma.

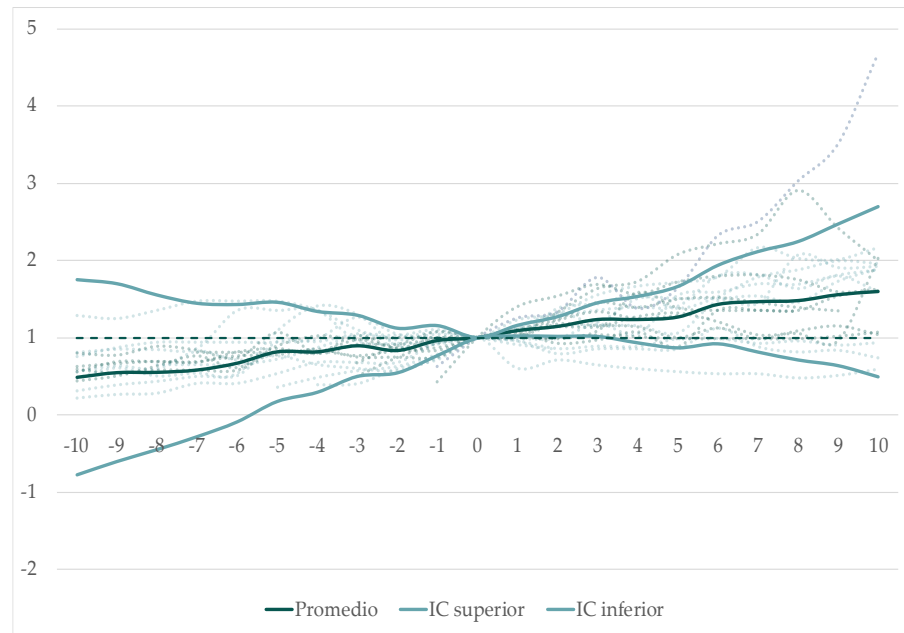


Efectos de los TLC chilenos en Productos y Mercados de Exportación.

Se incrementó el número de productos



*Se profundizó en el número de mercados**

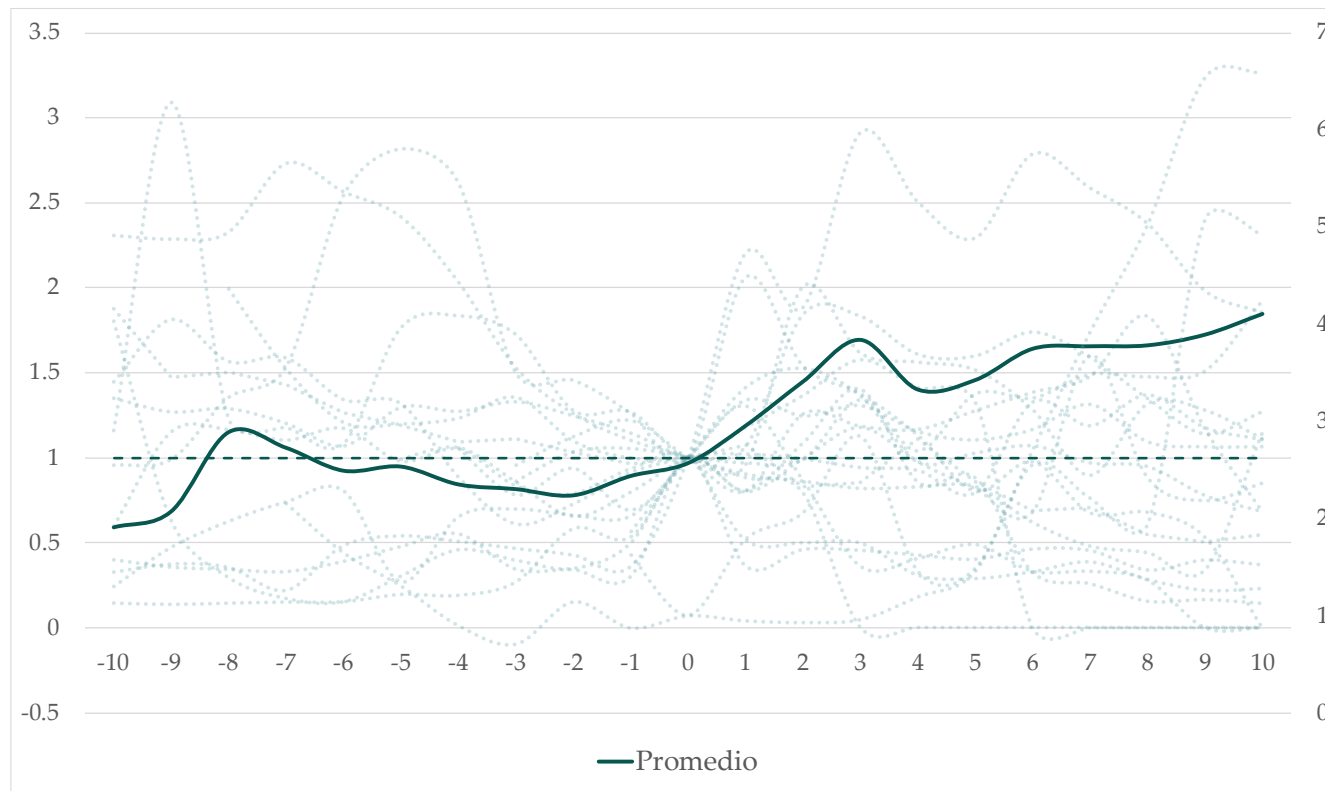


- En ambos casos los indicadores bilaterales muestran gran variabilidad por países, sin embargo, la tendencia promedio muestra una lenta, pero importante senda hacia la diversificación y penetración de las exportaciones chilenas.

** El número de mercados se calcula como aquellos productos que lograron un valor por encima de 10.000 usd. en un destino.*

Efectos de los TLC chilenos en Exportaciones No Cobre.

Las exportaciones no mineras (en términos reales) en promedio se incrementaron en gran magnitud después de las firmas de TLC



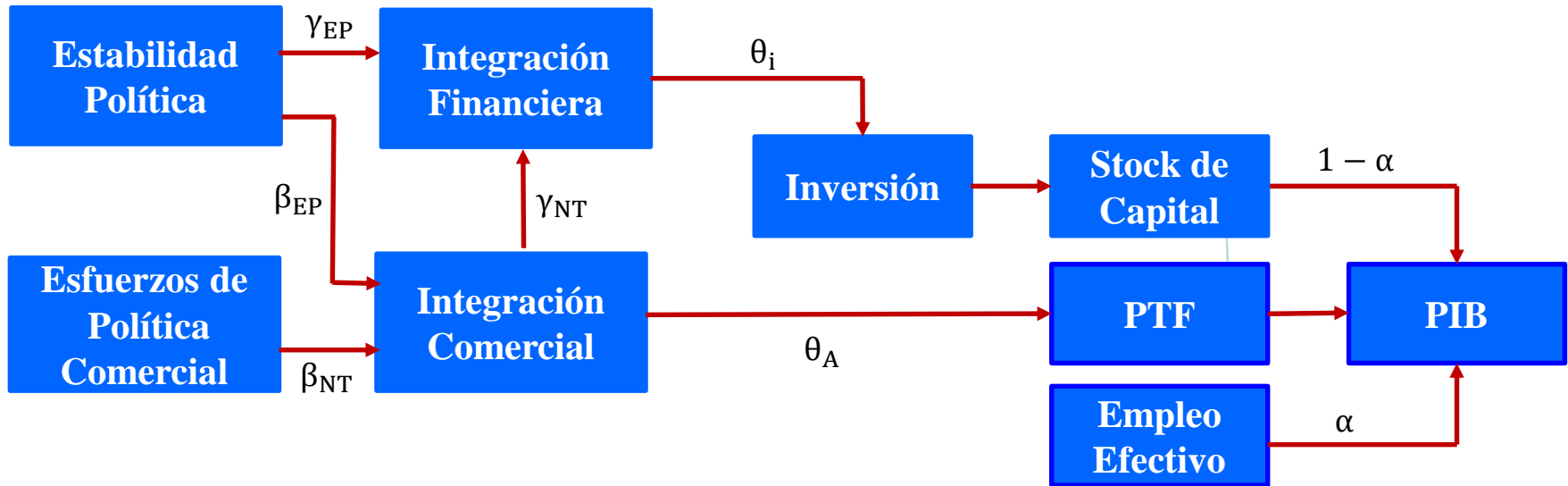
Existe gran variabilidad entra países, sin embargo, la magnitud promedio indica que a los 5 años se incrementaron en cerca a 50% y a los 10 años cerca al 90% respecto a los años en los que no se tenían TLC.

Índice

- I. Efectos de la Política Comercial en la Integración Internacional de Chile***
- II. Impacto de la Política Comercial en el Crecimiento Económico***
- III. Escenarios futuros para el Crecimiento tendencial del PIB.***

El Modelo de Crecimiento endógeno en la Política Comercial.

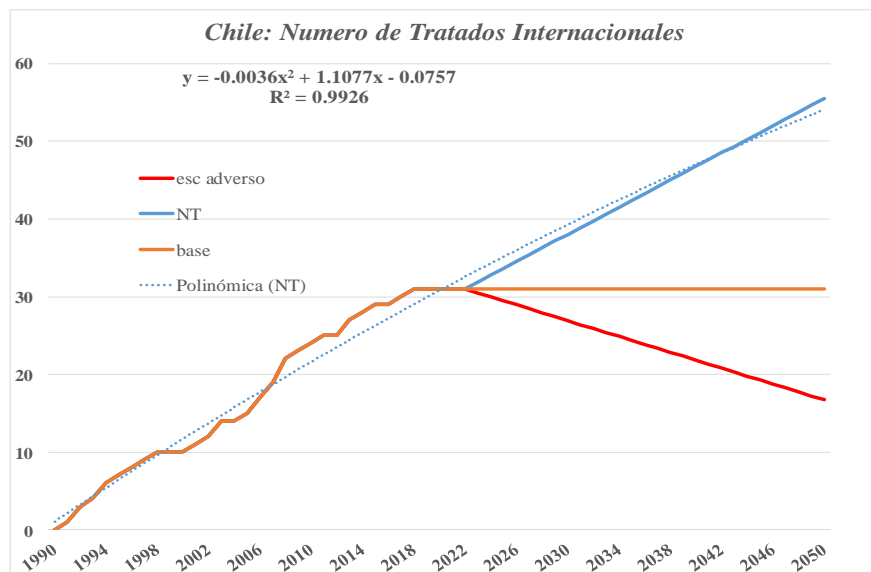
- Mecanismos de transmisión y parámetros clave del modelo estimado.



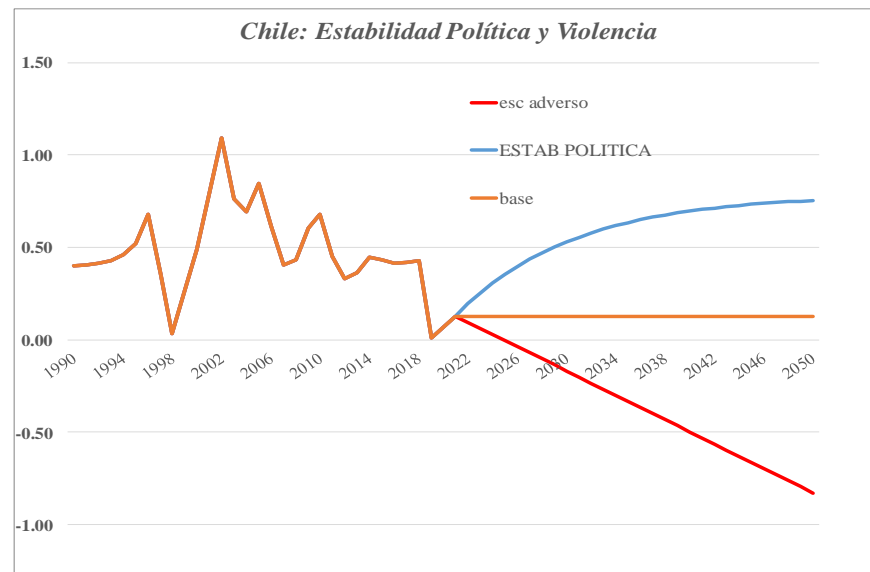
Ecuación	Variable Dependiente	Parámetros
Integración Comercial	Comercio (% del PIB)	$\beta_{NT} = 0.415$; $\beta_{EP} = 0.152$
Integración Financiera	IED (% del PIB)	$\gamma_{NT} = 0.197$; $\gamma_{EP} = 2.496$
Inversión	Inversión (% del PIB)	$\theta_i = 0.095$
Productividad (PTF)	PTF (Crecimiento % anual)	$\theta_A = 0.179$
Función de Producción	PIB (Crecimiento % anual)	$\alpha = 0.515$

Escenarios para las variables de Política Comercial

Escenarios para el esfuerzo de política comercial



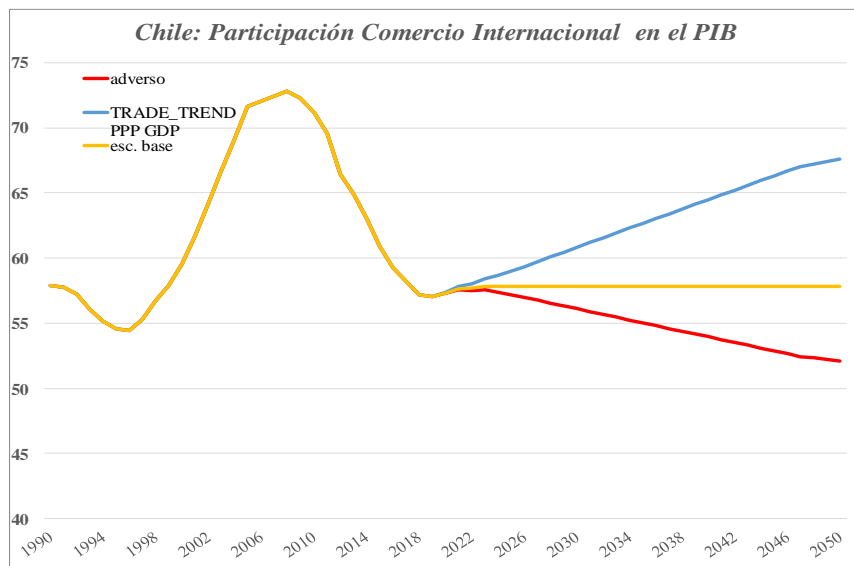
Escenarios para la Estabilidad Política y Control de Violencia



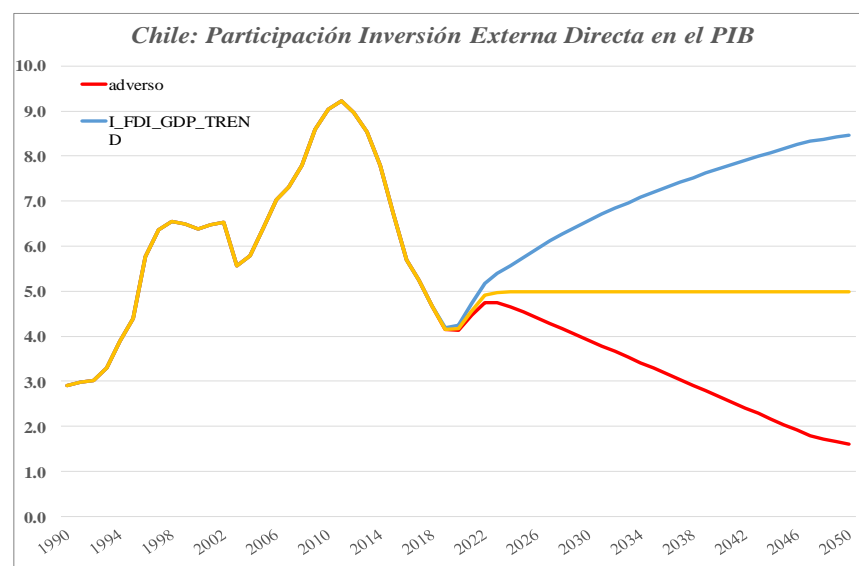
- Continuar ampliando el número de tratados, ampliando su alcance y efectividad define a un esfuerzo de política comercial activa.
- Ofrecer un buen clima para los negocios, con estabilidad política y sin violencia es esencial para atraer negocios internacionales. Revertir su deterioro y llevarla a los niveles de principios del siglo caracteriza a la política comercial activa.

Escenarios para la Integración Internacional

Escenarios para la Integración Comercial

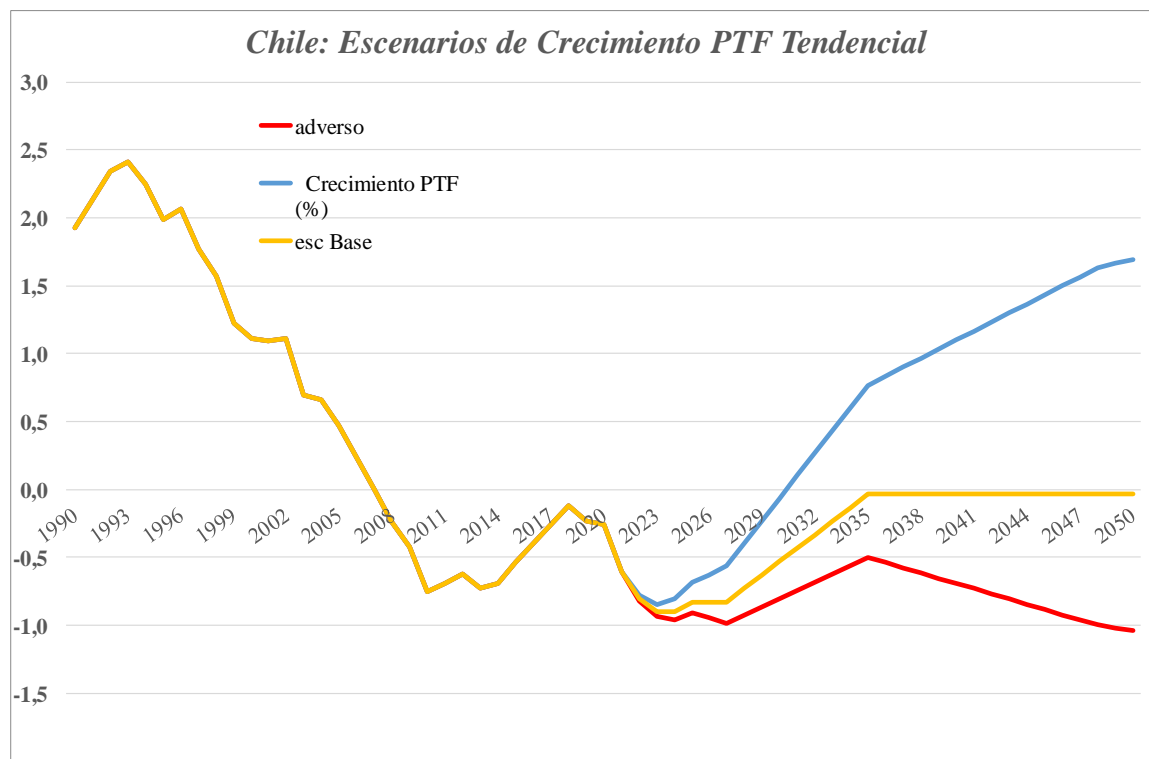


Escenarios para la Integración Financiera



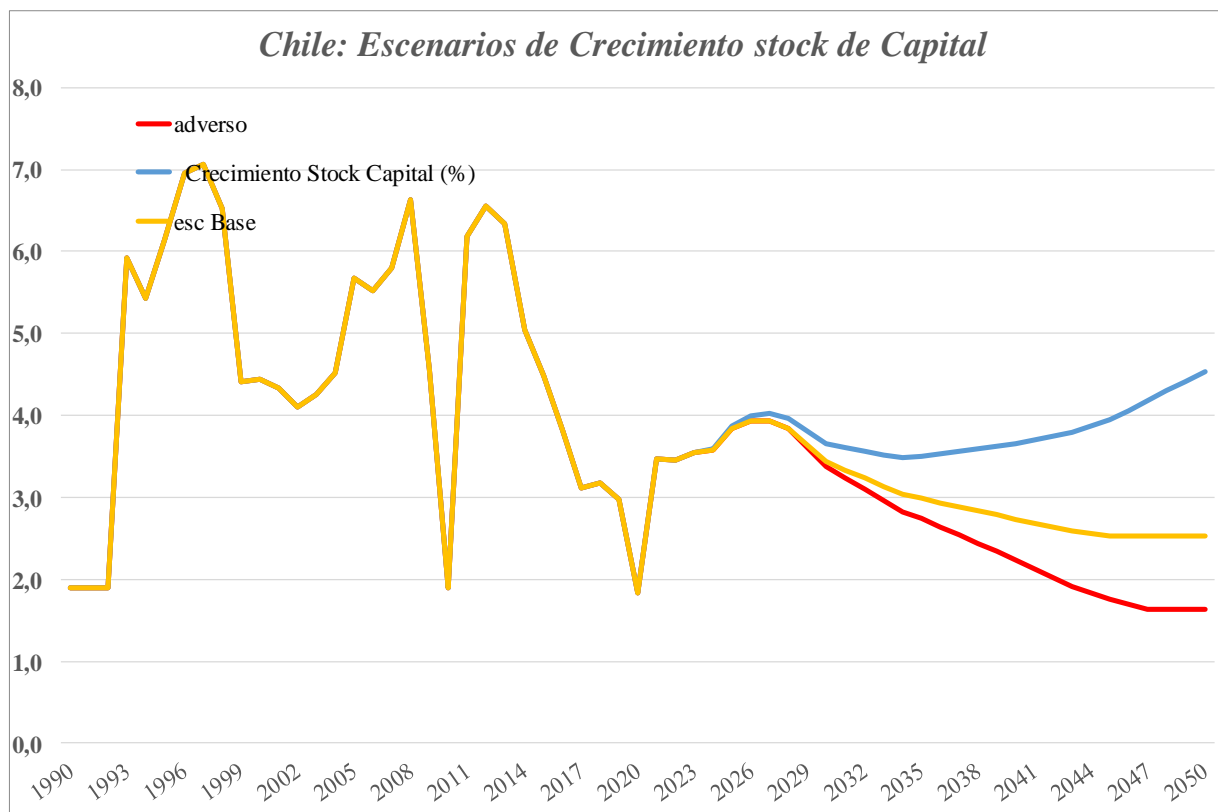
- *El escenario base supone congelar la política comercial y con ello el grado de integración comercial y financiero.*
- *El escenario adverso implica revertir la política de tratados y con ello el grado de integración.*
- *El escenario de políticas activas reimpulsa la integración, peros sin alcanzar los niveles máximos alcanzados a inicios del siglo XXI.*

Escenarios para el crecimiento de la Productividad



- *El escenario base para el crecimiento del PIB y sus componentes lo establece el pronóstico del comité del PIB tendencial del Ministerio de Hacienda.*
- *En ese escenario el crecimiento de la productividad converge a cero.*
- *La integración comercial se transmite al crecimiento de la productividad, logrando que vuelva a ser positivo luego de algunos años en el escenario activo.*

Escenarios para el Crecimiento del Stock de Capital

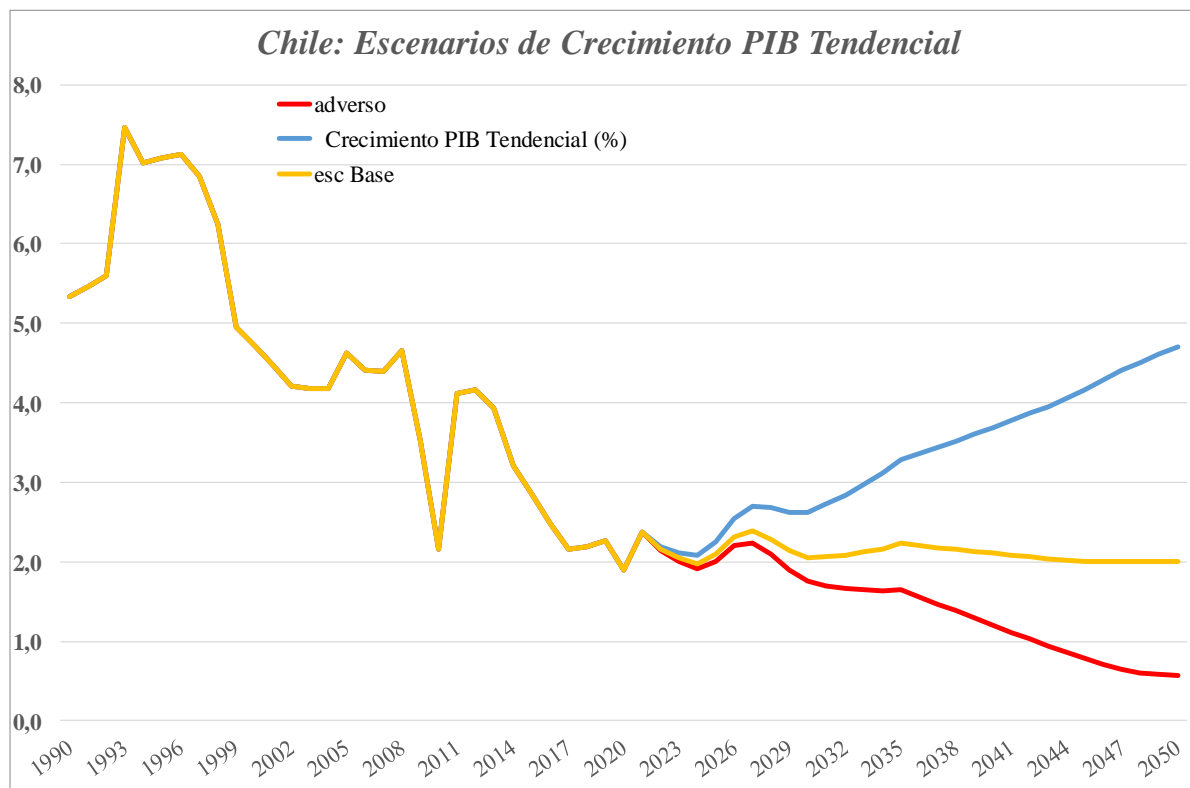


- *La integración financiera del escenario activo logra estabilizar en torno a 4% el crecimiento del stock de capital.*
- *En el escenario base y en el adverso el crecimiento del capital se desacelera porque la inversión bruta no es suficiente para compensar el mayor peso del desgaste de un stock de capital más elevado.*

Índice

- I.** *Efectos de la Política Comercial en la Integración Internacional de Chile*
- II.** *Impacto de la Política Comercial en el Crecimiento Económico*
- III.** *Escenarios para el Crecimiento tendencial del PIB.*

Escenarios para el crecimiento Tendencial del PIB

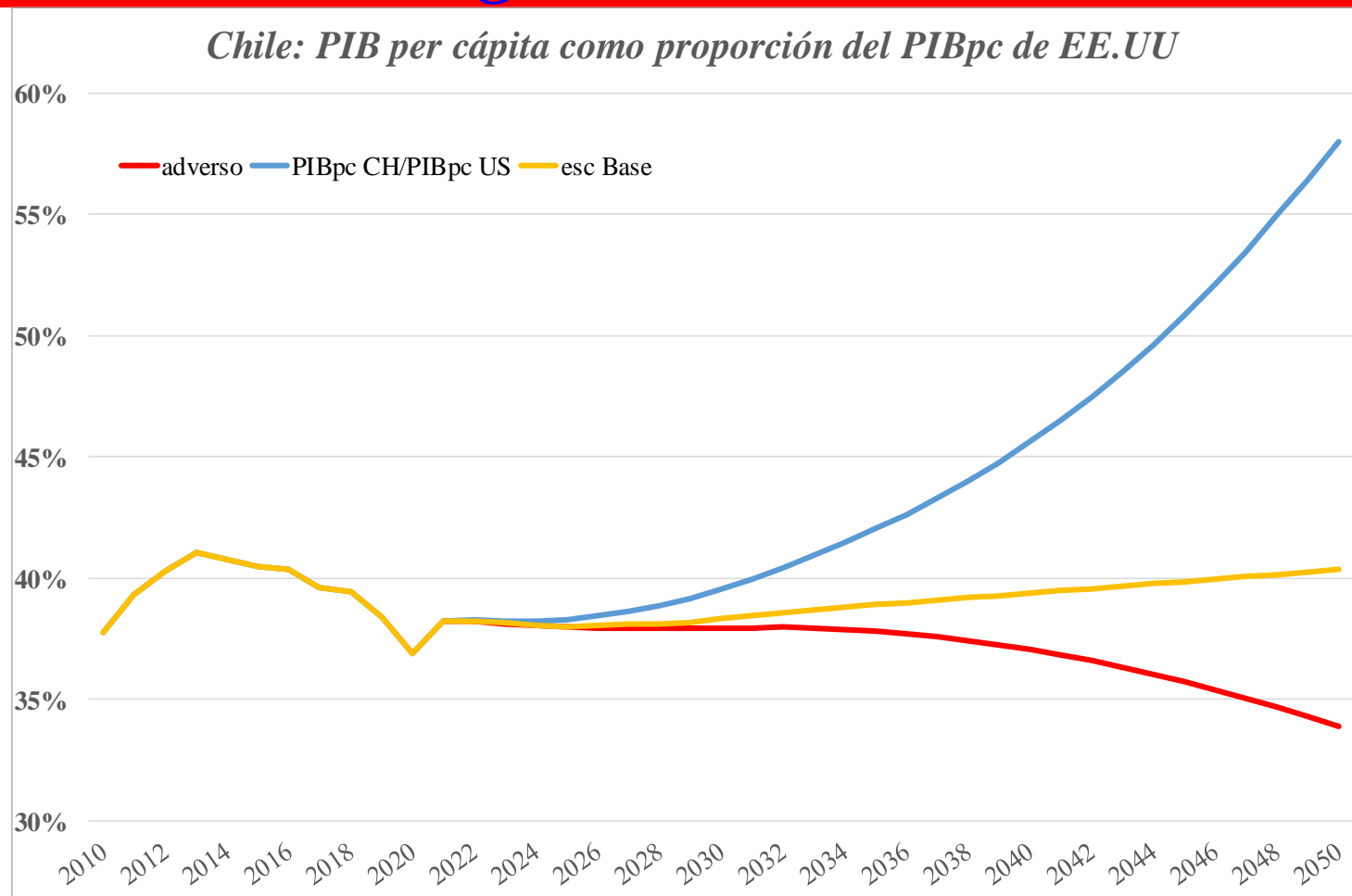


-El escenario base perpetúa el crecimiento lento (2%) de los últimos años.

-El escenario adverso prolonga la desaceleración del crecimiento

- El escenario activo logra recuperar gradualmente el crecimiento tendencial y con ello la convergencia al desarrollo.

Escenarios para el PIB per cápita relativo y la Convergencia al Desarrollo



Retomar la convergencia hacia los niveles de vida de los países avanzados exige una política comercial activa, a la que se podrían sumar otras reformas.

Escenarios para la Política Comercial y sus impactos en el crecimiento

Resumen de Escenarios

	2010-20	Escenario Base			Escenario Activo			Escenario Adverso		
		2021-30	2031-40	2041-50	2021-30	2031-40	2041-50	2021-30	2031-40	2041-50
PIB per capita Relativo EE.UU %	39	38	38	38	38	41	48	38	36	33
Crecimiento PIB per capita (%)	0,8	1,8	0,9	0,8	2,0	2,0	3,0	1,7	0,3	-0,4
Crecimiento PIB Tendencial (%)	2,9	2,2	2,1	2,0	2,4	3,3	4,2	2,1	1,5	0,8
Crecimiento PTF (%)	-0,5	-0,8	-0,1	0,0	-0,6	0,7	1,5	-0,9	-0,6	-0,9
Crecimiento Stock Capital (%)	4,1	3,7	3,0	2,6	3,7	3,6	4,1	3,7	2,7	1,8
Crecimiento Empleo Efectivo (%)	2,6	2,3	1,6	1,6	2,3	1,6	1,6	2,3	1,6	1,6
Inversión (% PIB)	22,5	25,6	27,5	28,1	25,7	28,0	29,2	25,6	27,3	27,3
Comercio Chile (% PIB)	62,0	57,8	57,9	57,9	59,2	62,9	66,4	57,0	54,9	52,8
Inversión Extranjera Directa (% PIB)	6,7	4,9	5,0	5,0	6,0	7,6	8,6	4,4	3,2	2,0

El impacto de la política comercial en el crecimiento tendencial va desde 0,3% anual en los años 20, a 3,5% anual en los años 40. Las políticas rinden resultados acumulativos en el tiempo.